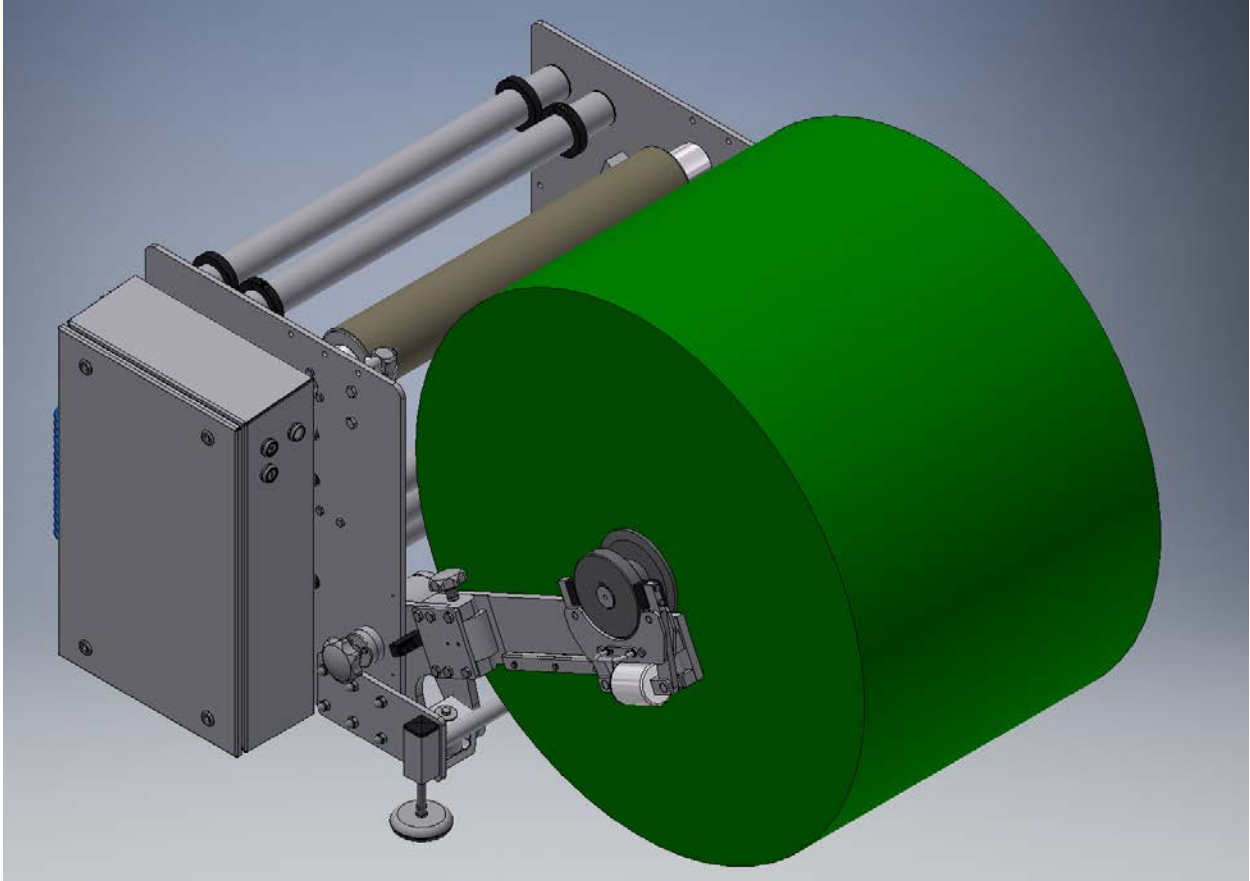


# Großrollenabwickler JRA2

## Informationsblatt



Großrollenabwickler mit klappbarem Seitenarm zur Beladung von der Bedienerseite.

Schaltschrank inkl. der Bedienelemente für Hubvorrichtung und Bremse sind von vorne (Bedienerseite) zugänglich.

Hygisches Design der Großrollenabwicklung. Bis auf wenige Komponenten komplett aus Edelstahl gefertigt.

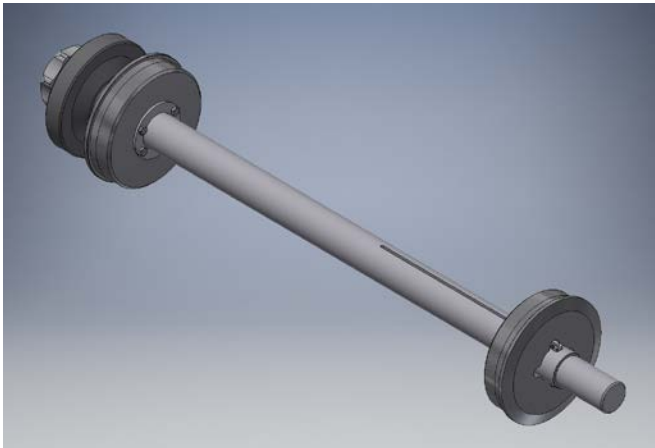
Der Großrollenabwickler ist zur linksbündigen Montage vor der Tiefziehverpackungsmaschine ausgelegt.

- Max. Rollendurchmesser 1000mm
- Unterfolienbreite:  
Mechanischer Dorn: 360 - 660mm  
Pneumatischer Dorn: 320 – 660mm
- Max. Masse der Folienrolle 500Kg

# Großrollenabwickler JRA2

## Informationsblatt

- Max. Abzugslänge 800mm
- Max Taktleistung 15 Takte/min
- Elektrischer Anschluss: 230V / 50Hz über die Verpackungsmaschine
- Pneumatischer Anschluss: 6 bar
- Hydraulischer Antrieb der Hebevorrichtung für die Folienrolle mit Edelstahlzylinder
- Pneumatische Bremse für den Foliendorn.
- Frequenzgesteuerter Trommelmotor für die Folienabspulung
- Tänzerarm mit Feder, optional mit pneumatischer Druckluft (Edelstahlzylinder) für den Tänzerarm
- Mechanischer Foliendorn für 3" oder 6" Folienkerne



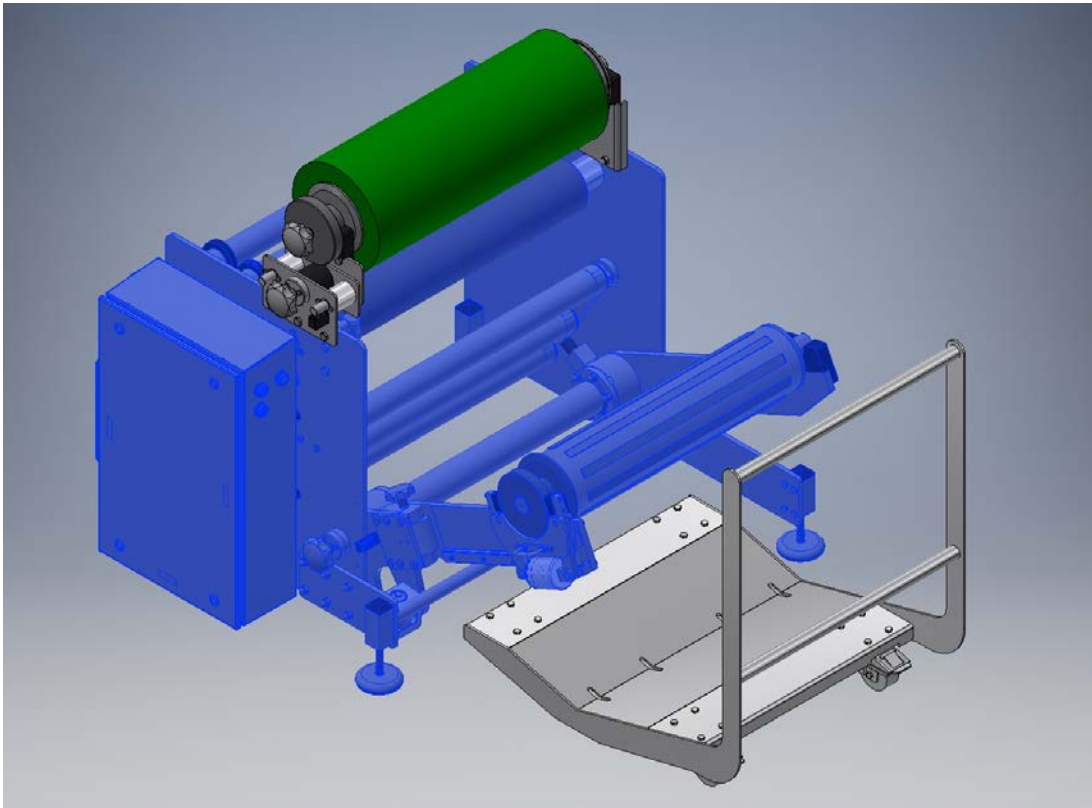
- Optional pneumatischer Spanndorn in 3" oder 6" Ausführung



## Großrollenabwickler JRA2

### Informationsblatt

- Optional zweite Rollenaufnahme für Rollen mit geringer Restmenge.  
Vorteil: Kürzere Stillstandzeit für die Tiefziehverpackungsmaschine. Der Wechsel einer neuen Großrolle kann vorbereitet werden, während die Restlaufmenge von der oberen Rollenaufnahme abläuft.



-Optional: Folientransportwagen